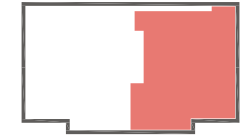


Alter Zollweg 134

WE 14 - 2.Obergeschoss



Wohnfläche:

Raum	9.32 m ²
Bad	9.14 m ²
Ankleide	6.94 m ²
Schlafen	11.20 m ²
Küche/Wohnen	21.03 m ²
HWR	6.36 m ²
Flur	9.64 m ²
Dachterrasse (50%)	50.38 m ²

Gesamtfläche ca.: 123.97 m²



Hinweis:

Änderungen in Planung, Ausführungsart und den vorgesehenen Baustoffen behält sich der Verkäufer vor, soweit sie sich technisch als zweckmäßig oder notwendig erweisen, oder auf behördlichen Auflagen beruhen. Sie müssen für den Käufer zumutbar sein. Die Darstellung der Möblierung und Küchen ist beispielhaft und nicht im Lieferumfang enthalten. Die Lieferung der Bäder erfolgt gemäß Baubeschreibung. Der Fliesenspiegel veranschaulicht lediglich die gefliesten Flächen, es können daraus keine Ansprüche abgeleitet werden. Die in der Zeichnung angegebenen Flächengrößen sind Cirka-Angaben und basieren auf Rohbaumaßen. Diese Maße können sich im Zuge der Ausführungsplanung ändern.